



Demolition and Recycling Equipment BV

De Hork 32

5431 NS Cuijk

The Netherlands (NL)

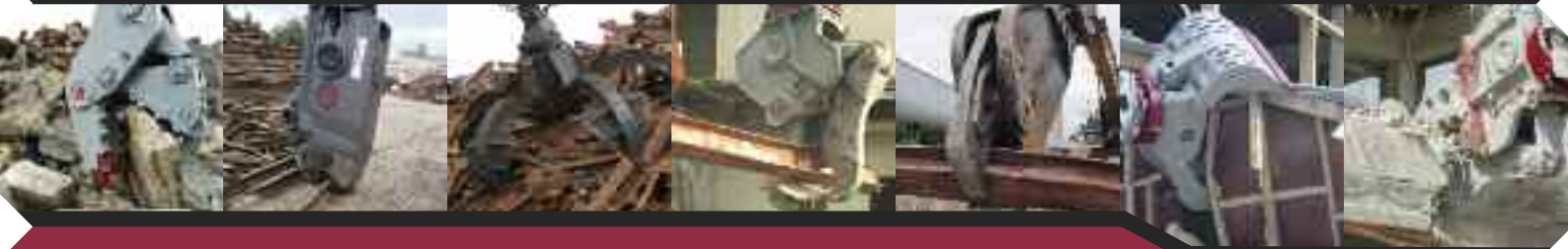
Tel +31(0) 485 442300

Fax +31(0) 485 442120

info@demarec.com

www.demarec.com

## Trendsetter auf dem Abbruch- und Recyclingmarkt



Händler

01-2017

## DEMAREC Produktübersicht



Der Trendsetter für Abbruch- und Recyclinggeräte

[demarec.com](http://demarec.com)

# DEMAREC DemaDrive Abbruch- und Sortiergreifer

DEMAREC DemaDrive Abbruch- und Sortiergreifer sind für den Einsatz bei Abbruch-, Recycling- und Unterwasser-Arbeiten bestens geeignet.



Das DemaDrive-System mit HPX-Technologie ist ein komplett geschlossenes System, bei dem die Schalen direkt an vier Achszapfen montiert sind, die zum Öffnen und Schließen dienen. Der große Vorteil hiervon ist, dass das DemaDrive-System vollkommen wartungsfrei ist, da es keine Schmierpunkte gibt!



DRG-6-DD



DRG-9-DD

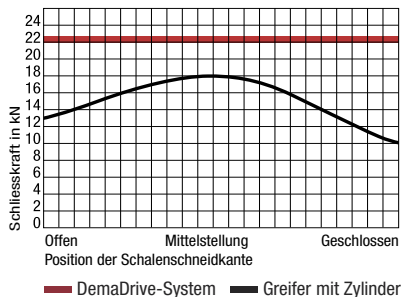
## Starke Punkte:

- Wartungsfrei
- Kompaktes Design
- Völlig geschlossenes System
- Ideal für Unterwasser-Arbeiten
- Lange Lebensdauer
- Konstante Schließkraft
- Optimaler Hydraulikschutz
- Festhalteventil auf Greiferfunktion
- Auswechselbare Messer
- Gelochte Schalen



DRG-9-DD-NOX

Konstante Schließkraft DemaDrive-System



DRG-9-DD-NOX

DRG-6-DD-NOX

DRG-9-DD

DRG-6-DD

Baggerdienstgewicht\*

Gewicht\*\*

Inhalt

Abmessungen

Öffnung

Breite

Höhe

Hydraulik

Öffnen/Schließen Pmax

Öldurchfluß

Rotator

Rotation Pmax

Öldurchfluß

5-11 ton  
330 kg  
150 l

1400 mm  
600 mm  
560 mm

320 bar  
40-75 l/min

3-7 ton  
300 kg  
100 l

1135 mm  
500 mm  
600 mm

320 bar  
40-75 l/min

5-9 ton  
365 kg  
150 l

1400 mm  
600 mm  
560 mm

320 bar  
40-75 l/min  
15 ton  
320 bar  
20-50 l/min

3-5 ton  
335 kg  
100 l

1135 mm  
500 mm  
600 mm

320 bar  
40-75 l/min  
10 ton  
320 bar  
20-50 l/min

\*Gewichte verstehen sich als Hinweis \*\*Gewicht gilt ohne Aufnahme

Angaben unter Vorbehalt

# DEMAREC Abbruch- und Sortiergreifer

DEMAREC Abbruch- und Sortiergreifer sind für den Einsatz bei Abbruch und Recycling und andere Einsatzbereiche sehr gut geeignet. Die Greifer haben ihren Wert in der Abbruch- und Recycling Industrie inzwischen mehr als bewiesen.



Ausgestattet mit Delta-Box Rahmen hat der Greifer eine sehr lange Lebensdauer und ist für schwerste Arbeit geeignet.



DRG-36-DN



DRG-25-DN



DRG-15-DN

## Starke Punkte:

- Delta-Box Schalenträger
- Unterschraubmesser aus HB 500
- Extra hoch belastbarer Drehmotor(en) mit Überdruckventilen
- Festhalteventil auf Greiferfunktion (Schließen)
- Doppelt gelagerter Drehkranz (ab DRG-28)
- Staubabdichtung in den Drehpunkten
- Verstärkte Seitenbleche aus HB 500
- Robuste Anschläge Greifer offen
- Zylinder mit Endlagerdämpfung
- Kopfplattenanschluss
- Standard zwei Drehmotoren ab DRG-25
- Filter im Drehkreis



Typ	DRG-14	DRG-15	DRG-17	DRG-19	DRG-22	DRG-25	DRG-27	DRG-28	DRG-36	DRG-45	DRG-55
Baggerdienstgew.*10-18 ton	12-20 ton	12-24 ton	13-25 ton	15-30 ton	18-28 ton	20-30 ton	24-40 ton	30-50 ton	35-60 ton	50-80 ton	
Gewicht**	860 kg	1030 kg	1115 kg	1315 kg	1400 kg	1480 kg	1820 kg	2210 kg	2330 kg	4165 kg	
Inhalt	340 l	415 l	480 l	570 l	650 l	760 l	825 l	960 l	1075 l	1660 l	
Schließkraft	43 kN	43 kN	50 kN	56 kN	60 kN	60 kN	70 kN	80 kN	80 kN	140 kN	
<b>Abmessungen</b>											
Öffnung (mm) A	1730	1730	1895	1992	2050	2050	2193	2325	2355	2700	
Breite (mm) B	750	900	1000	1000	1200	1200	1100	1250	1400	1500	
Höhe (mm) C	1228	1228	1256	1340	1380	1380	1393	1481	1496	1818	
<b>Hydraulik</b>											
Öffnen/Schließen	350 bar	350 bar	350 bar	350 bar	350 bar	350 bar	350 bar	350 bar	350 bar	350 bar	
Öldurchfluß	80 l/min	80 l/min	100 l/min	100 l/min	100 l/min	100 l/min	120 l/min	120 l/min	120 l/min	200 l/min	
Rotation Pmax	140 bar	140 bar	140 bar	140 bar	140 bar	140 bar	140 bar	140 bar	140 bar	140 bar	
Öldurchfluß	40 l/min	40 l/min	40 l/min	40 l/min	40-60 l/min	40-60 l/min	40-60 l/min	40-60 l/min	40-60 l/min	40-60 l/min	

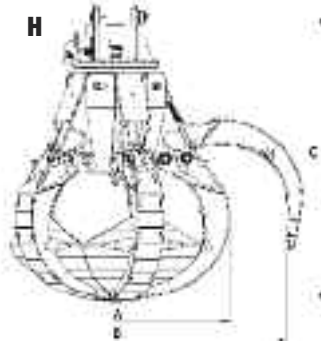
\*Gewichte verstehen sich als Hinweise \*\*Gewicht gilt ohne Aufnahme

Angaben unter Vorbehalt.

# DEMAREC Polyp-Greifer



DPG-40-800



**Typ** DPG 22-450-5 F/H/W/T DPG 30-HD-600-5 F/H/W/T DPG 30-HD-800-5 F/H/W/T DPG 40-HD-600-5 H/T/W

Baggerdienstgewicht*	16-22 ton	20-30 ton	20-30 ton	26-40 ton
Öffnen/Schließen Pmax	350 bar	350 bar	350 bar	350 bar
Öldurchfluß (l/m)	50-150	120-200	120-200	120-200
Rotation Pmax	320 bar	140 bar	140 bar	140 bar
Öldurchfluß (l/m)	25-75	40-60	40-60	40-60

Schalen (Stückzahl)	5	5	5	5
Abmessung (mm) A	1370	1520	1525	1430
Abmessung (mm) B	1910	2130	2290	2200
Abmessung (mm) C	1550	1980	2065 mm	2170

Inhalt	450 l	600 l	800 l	600 l
Gewicht**	950-1145 kg	1540-1750 kg	1570-1770 kg	1700-1830 kg
Traglast	7000 kg	7000 kg	7000 kg	10000 kg

DPG 22-450/DPG 30-600/DPG 40-800/DPG 51-1000/DPG 51-1500 sind auch mit 4 Schalen lieferbar.  
Heavy Duty (HD) Modelle sind mit einem Drehkranz und Drehmotor ausgestattet.

**Typ** DPG 40-HD-800-5 F/H/T/W DPG 51-HD 1000-5 F/H/T/W DPG 51-HD-1250-5 H/W DPG 51-HD-1500-5 F/H/T/W

Baggerdienstgewicht*	26-40 ton	36-50 ton	36-50 ton	36-50 ton
Öffnen/Schließen Pmax	350 bar	350 bar	350 bar	350 bar
Öldurchfluß (l/m)	120-200	120-200	120-200	120-200
Rotation Pmax	140 bar	140 bar	140 bar	140 bar
Öldurchfluß (l/m)	40-60	40-60	40-60	40-60

Schalen (Stückzahl)	5	5	5	5
Abmessung (mm) A	1570	1630	1835	1870
Abmessung (mm) B	2200	2440	2665	2840
Abmessung (mm) C	2170	2200	2415	2500

Inhalt	800 l	1000 l	1250 l	1500 l
Gewicht**	1740-2075 kg	1890-2165 kg	2130-2200 kg	2045-2320 kg
Traglast	10000 kg	10000 kg	10000 kg	10000 kg

\*Gewichte verstehen sich als Hinweise

\*\*Gewicht gilt ohne Aufnahme

Angaben unter Vorbehalt.

**F** = Vollschalen  
**H** = Halbschalen  
**T** = Schalen auf Spitzen schließend  
**W** = Breite Schalen auf Spitzen schließend

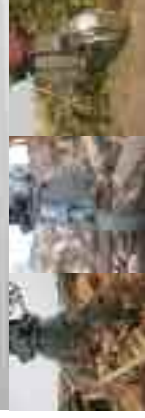


DPG-25-VR-HD-3-W  
600 FEST ANBAU 800

18-25 t	18-25 t
350 bar	350 bar
120-200	120-200
140 bar	140 bar
40	40-60

3	3
1420	1560
2200	2200
2100	2135

600 l	800 l
1490 kg	1600 kg
3000 kg	3000 kg



# DEMAREC Multi-Quick Prozessor

Die MQP's von DEMAREC sind mit verschiedenen Backen lieferbar. Hierdurch können sie sowohl für das Schneiden und Pulverisieren von Betonkonstruktionen und Stahlbeton eingesetzt werden als auch für das Schneiden von Stahlkonstruktionen, Schrott und Tanks.



Mittels des einzigartigen, von DEMAREC entwickelten, DemaLink-Systems sind die Backen extrem schnell und einfach hydraulisch austauschbar. Von der Schrottschere zum Betonpulverisierer... vom Betonpulverisierer zur Betonschere...

## Große Vorteile:

- Keine unnötigen Stillstandszeiten des Baggers.
- Immer die passenden Backen zur Verfügung.



Combi-Backe (C)

Demolition-Backe (D)

Pulverisierer-Backe (P)



Stahl-Backe (S)

Tankschere-Backe (T)

Universal-Backe (U)

**Hydraulisches  
Wechseln der Backen  
in nur wenigen Minuten**

*Ein bewährtes System-Seit 2004*



Eine einzigartige und patentierte Zylindertechnik wurde von DEMAREC selbst entwickelt und ermöglicht enorme Zusatzleistungen. Anstelle der üblichen zwei werden beim DemaPower-System **vier** Druckkammern angewendet. Das Schnellgangventil in zwei Richtungen funktioniert: Zylinder ein- und ausfahren. Ergebnis: 20% mehr Kraft und Extrem schnelle Zykluszeiten und weniger Kraftstoffverbrauch.



Patentiertes Sicherheitssystem gegen zu hohe Drücke im Zylinder - Kolbenstangenseite.  
(Gilt auch für DSP, DDL und RC)



C- Backe



P- Backe



S- Backe

## Starke Punkte:

- DemaLink-System
- Sehr kräftig und schnell dank DemaPower-System
- Zylinder-Design mit Zapfen
- Austauschbare Verschleißteile
- Stabilisierende Führung der Oberbacke vor und hinter dem Gelenkpunkt in C- und S-Backen (SGS)
- Drehdurchführung mit extra Bohrung
- Filter im Drehkreis
- Austausch von Verschleißteilen auf der Baustelle möglich.
- Weniger Kraftstoffverbrauch durch DemaPower-System

*Option: Wasserspritzenanlage*



U- Backe

Typ	MQP-25-Y	MQP-30-Y	MQP-45-Y	MQP-60-Y
Baggerdienstgewicht (ca.)*	18-25 ton	22-35 ton	32-50 ton	45-65 ton
Öffnen/Schließen Pmax	380 bar	380 bar	380 bar	380 bar
Öldurchfluß	120-200 l/min	150-250 l/min	200-300 l/min	300-400 l/min
Rotation Pmax	140 bar	140 bar	140 bar	140 bar
Öldurchfluß	40-60 l/min	40-60 l/min	40-60 l/min	40-60 l/min
Zeit Öffnen/Schließen	1,5 / 2,3 sec	2,0 / 2,3 sec	2,0 / 2,9 sec	2,0 / 2,8 sec

### Combi-Backe

### Demolition-Backe

Typ	MQP-25-C	MQP-30-C	MQP-45-C	MQP-60-C	MQP-25-D	MQP-30-D	MQP-45-D	MQP-60-D
Gewicht** (ca.)	2060 kg	2680 kg	3365 kg	4525 kg	2085 kg	2690 kg	3405 kg	4495 kg
Schließkraft***	85/120 t	100/150 t	130/185 t	150/220 t	90/145 t	105/160 t	130/195 t	150/270 t
Maulweite	785 mm	870 mm	980 mm	1150 mm	815 mm	870 mm	990 mm	1175 mm
Breite Oberbacke	90 mm	100 mm	100 mm	100 mm	90 mm	100 mm	100 mm	100 mm
Breite Unterbacke	375 mm	440 mm	450 mm	480 mm	400 mm	470 mm	515 mm	550 mm
Maultiefe	810 mm	920 mm	990 mm	1050 mm	810 mm	900 mm	960 mm	1090 mm

### Pulverisierer-Backe

### Stahl-Backe

Typ	MQP-25-P	MQP-30-P	MQP-45-P	MQP-60-P	MQP-25-S	MQP-30-S	MQP-45-S	MQP-60-S
Gewicht** (ca.)	2100 kg	2665 kg	3450 kg	4565 kg	1985 kg	2460 kg	3130 kg	4315 kg
Schließkraft***	85/130 t	100/150 t	130/185 t	150/205 t	300 t****	340 t****	415 t****	465 t****
Maulweite	790 mm	880 mm	980 mm	1150 mm	370 mm	410 mm	465 mm	540 mm
Breite Oberbacke	325 mm	350 mm	400 mm	450 mm	100 mm	120 mm	120 mm	120 mm
Breite Unterbacke	400 mm	470 mm	515 mm	550 mm	320 mm	355 mm	375 mm	410 mm
Maultiefe	810 mm	830 mm	945 mm	1090 mm	560 mm	600 mm	700 mm	750 mm

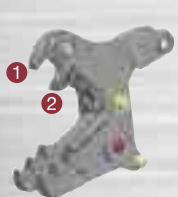
### Tankschere-Backe

### Universal-Backe

Typ	MQP-25-T	MQP-30-T	MQP-45-T	MQP-60-T	MQP-25-U	MQP-30-U	MQP-45-U	MQP-60-U
Gewicht* (ca.)	2130 kg	2710 kg	3320 kg	4460 kg	-	2640 kg	3195 kg	4425 kg
Schließkraft***	295 t****	360 t****	460 t****	655 t****	-	110/175 t	145/190 t	180/285 t
Maulweite	330 mm	335 mm	390 mm	400 mm	-	590 mm	670 mm	820 mm
Breite Oberbacke	100 mm	120 mm	120 mm	150 mm	-	280 mm	310 mm	340 mm
Breite Unterbacke	265 mm	305 mm	305 mm	355 mm	-	500 mm	525 mm	590 mm
Maultiefe	570 mm	575 mm	630 mm	660 mm	-	790 mm	830 mm	880 mm
Blechdicke*****	20 mm	25 mm	30 mm	40 mm	-	-	-	-

\*Gewichte verstehen sich als Hinweise \*\*Gewicht gilt ohne Aufnahme \*\*\*1/2 \*\*\*\*Mitte erstes Messer \*\*\*\*\*ST37

Angaben unter Vorbehalt.



Combi-Backe (C)



Demolition-Backe (D)



Pulverisierer-Backe (P)



Stahl-Backe (S)



Tankschere-Backe (T)



Universal-Backe (U)

# DEMAREC Starrer Pulverisierer

Der Starre Pulverisierer wurde entwickelt für den Sekundärabbruch. Das Trennen von Eisenarmierungen vom Beton. Das Pulverisieren auf der Baustelle senkt die Kosten für Transport und Recycling.

Die **Extreme** Version der DSP-Linie ist ausgestattet mit dem "bekanntem" DemaPower-System!



Einzigartige und patentierte Zylindertechnik: 20% mehr Kraft und extrem schnelle Zykluszeiten



DSP-45



DSP-30-R

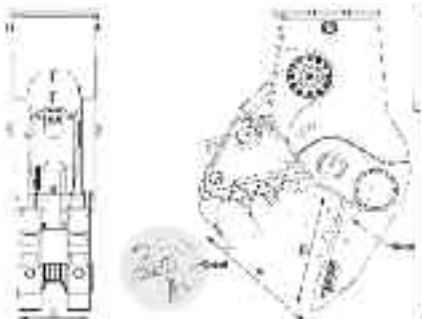


DSP-60

## Starke Punkte:

- Überzeugt durch große Schließkraft und Öffnungsweite
- Standard ohne Schneidmesser (Optional)
- Eilgangventil beim Schließen (Bei der Extreme Version auch beim Öffnen)
- Überdimensionierter Drehpunkt
- Zylinder-Design mit Zapfen
- Wechseln der austauschbare Verschleißteile auf der Baustelle möglich
- Unübertroffene Geschwindigkeit und Kraft durch DemaPower-System (Extreme Version)
- Weniger Kraftstoffverbrauch wegen DemaPower-System (Extreme Version)
- DemaSafety-System

**NEU!**  
Auf Wunsch auch verfügbar in rotierbare Version.



Typ	DSP-30	DSP-30 Extreme	DSP-45	DSP-45 Extreme	DSP-60 Extreme
Baggerdienstgewicht*	20-35 ton	20-35 ton	30-50 ton	30-50 ton	42-65 ton
Gewicht**	2135 kg	2115 kg	2670 kg	2645 kg	3525 kg
Extragewicht rotierbare Version	+375 kg	+375 kg	+375 kg	+375 kg	+550 kg
Schließkraft***	80/125 t	100/150 t	110/150 t	130/185 t	150/205 t
<b>Abmessungen</b>					
Maulweite	A 885 mm	885 mm	1015 mm	1015 mm	1135 mm
Breite Oberbacke	B 350 mm	350 mm	400 mm	400 mm	450 mm
Breite Unterbacke	C 490 mm	490 mm	525 mm	525 mm	565 mm
Maultiefe	D 840 mm	840 mm	900 mm	900 mm	1000 mm
Länge	E 2145 mm	2145 mm	2360 mm	2360 mm	2635 mm
Länge Schneidmesser****	200 mm	200 mm	200 mm	200 mm	200 mm
<b>Hydraulik</b>					
Öffnen/Schließen Pmax	380 bar	380 bar	380 bar	380 bar	380 bar
Öldurchfluß	150-250 l/min	150-250 l/min	200-300 l/min	200-300 l/min	300-400 l/min
Zeit Öffnen/Schließen	2,5 / 2,5 sec	2,0 / 2,3 sec	2,6 / 2,9 sec	2,0 / 2,9 sec	2,0 / 2,8 sec

\*Gewichte verstehen sich als Hinweise \*\*Gewicht gilt ohne Aufnahme \*\*\*1/2 \*\*\*\*Optional

Angaben unter Vorbehalt.

# Dedicated Demolition Line

Die Dedicated Demolition Line besteht aus der DL-Serie und der DR-Serie. Beide Serien sind lieferbar als Combi- oder Abbruchschere und Pulverisierer. Die DL-Serie (DLC/DLD/DLP) ist ausgestattet mit einem Standard Zylinder mit 2-Kammertechnik und Eilgangventil. Die DR-Serie (DRC/DRD/DRP) ist ausgestattet mit dem „bekanntem“ DemaPower-System mit 4 Druckkammern und doppelt wirkendem Eilgangventil (Schließen UND Öffnen). Diese Produktlinie ist besonders empfehlenswert in Kombination mit vollhydraulischen Schnellwechslern.

**DemaPower** system **Einzigartige Zylindertchnik: 20% mehr Kraft und extrem schnelle Zykluszeiten (patentiert).**



DRC-25



DRD-30

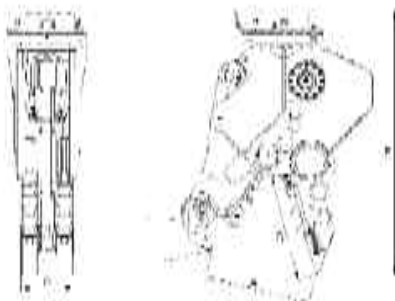


DRP-60

## Starke Punkte:

- Überzeugt durch große Schließkraft und Öffnungsweite
- Auswechselbare Verschleißplatte
- Auswechsel- und drehbare Schneidmesser
- Auswechselbare Kratzzähne
- Verzahnte und drehbare Verschleißplatten
- Drehdurchführung mit extra Bohrung
- Zwei Drehmotoren für eine bessere Haltekraft
- Filter im Drehkreis
- Wechseln der Verschleißteile auf der Baustelle möglich
- Unübertroffene Geschwindigkeit und Kraft durch DemaPower-System (DR-Serien)
- Weniger Kraftstoffverbrauch wegen DemaPower-System (DR-Serien)
- DemaSafety-System

Option: Wasserspritzeanlage



Typ	DLC-25	DLC-30	DLC-45	DLD-25	DLD-30	DLD-45	DLP-25	DLP-30	DLP-45
Baggerdienstgewicht**	18-25 ton	22-35 ton	32-50 ton	18-25 ton	22-35 ton	32-50 ton	18-25 ton	22-35 ton	32-50 ton
Gewicht**	1880 kg	2455 kg	3085 kg	1905 kg	2450 kg	3110 kg	1920 kg	2425 kg	3150 kg
Schließkraft***	70/100 t	80/125 t	110/150 t	75/120 t	85/135 t	110/160 t	70/100 t	80/125 t	110/150 t
<b>Abmessungen</b>									
Maulweite A	785 mm	875 mm	980 mm	825 mm	870 mm	990 mm	790 mm	860 mm	980 mm
Breite Oberbacke B	90 mm	100 mm	100 mm	90 mm	100 mm	100 mm	325 mm	350 mm	400 mm
Breite Unterbacke C	390 mm	455 mm	470 mm	390 mm	450 mm	470 mm	390 mm	450 mm	470 mm
Maultiefe D	800 mm	900 mm	975 mm	800 mm	885 mm	945 mm	800 mm	885 mm	945 mm
Länge E	1995 mm	2150 mm	2365 mm	2035 mm	2155 mm	2360 mm	2035 mm	2155 mm	2360 mm
Länge Schneidmesser	400 mm	400 mm	500 mm	200 mm	200 mm	200 mm	200 mm	200 mm	200 mm
<b>Hydraulik</b>									
Öffnen/Schießen Pmax	380 bar	380 bar	380 bar	380 bar	380 bar	380 bar	380 bar	380 bar	380 bar
Öldurchfluß	120-200	150-250	200-300	120-200	150-250	200-300	120-200	150-250	200-300
Rotation	140 bar	140 bar	140 bar	140 bar	140 bar	140 bar	140 bar	140 bar	140 bar
Öldurchfluß	40-60	40-60	40-60	40-60	40-60	40-60	40-60	40-60	40-60
Zeit Öffnen/Schießen	2,5 / 2,5 s	2,5 / 2,5 s	2,6 / 2,9 s	2,5 / 2,5 s	2,5 / 2,5 s	2,6 / 2,9 s	2,5 / 2,5 s	2,5 / 2,5 s	2,6 / 2,9 s

\*Gewichte verstehen sich als Hinweise \*\*Gewicht gilt ohne Aufnahme \*\*\*s/2

Angaben unter Vorbehalt.



Baggerdienstgewicht*	18-25 ton	22-35 ton	32-50 ton	18-25 ton	32-50 ton	18-25 ton	22-35 ton	32-50 ton	45-65 ton
Gewicht**	1880 kg	2440 kg	3060 kg	1905 kg	2435 kg	3085 kg	2410 kg	3125 kg	4100 kg
Schleibkraft***	85/120 t	100/150 t	130/185 t	90/145 t	105/160 t	130/195 t	100/150 t	130/185 t	150/205 t

#### Abmessungen

Maulweite	A	785 mm	875 mm	980 mm	825 mm	990 mm	790 mm	860 mm	980 mm	1150 mm
Breite Oberbacke	B	90 mm	100 mm	100 mm	90 mm	100 mm	325 mm	350 mm	400 mm	450 mm
Breite Unterbacke	C	390 mm	455 mm	470 mm	390 mm	470 mm	390 mm	450 mm	470 mm	565 mm
Maultiefe	D	800 mm	900 mm	975 mm	800 mm	945 mm	800 mm	885 mm	945 mm	1020 mm
Länge	E	1995 mm	2150 mm	2365 mm	2035 mm	2360 mm	2035 mm	2155 mm	2360 mm	2550 mm
Länge Schneidmesser		400 mm	400 mm	500 mm	200 mm	200 mm	200 mm	200 mm	200 mm	250 mm

#### Hydraulik

Öffnen/Schließen Pmax	380 bar	380 bar	380 bar	380 bar	380 bar	380 bar	380 bar	380 bar	380 bar	380 bar
Öldurchfluß l/min	120-200	150-250	200-300	120-200	150-250	200-300	120-200	150-250	200-300	300-400
Rotation Pmax	140 bar	140 bar	140 bar	140 bar	140 bar	140 bar	140 bar	140 bar	140 bar	140 bar
Öldurchfluß l/min	40-60	40-60	40-60	40-60	40-60	40-60	40-60	40-60	40-60	40-60
Zeit Öffnen/Schließen	1,5 / 2,3 s	2,0 / 2,3 s	2,0 / 2,9 s	1,5 / 2,3 s	2,0 / 2,3 s	2,0 / 2,9 s	1,5 / 2,3 s	2,0 / 2,3 s	2,0 / 2,9 s	2,0 / 2,8 s

\*Gewichte verstehen sich als Hinweise \*\*Gewicht gilt ohne Aufnahme \*\*\*1/2

Angaben unter Vorbehalt.

## DEMAREC Schienenschere

Die mobile DEMAREC Schienenschere RC-30 wurde speziell für den Rückbau von Gleisanlagen sowie für die Schrottaufbereitung von Eisenbahnschienen entwickelt. Alle gängigen Vignolschienen mit einer Regelgüte bis 900 N/mm<sup>2</sup> und einer Profildicke „S7“ bis „UIC60“ können geschnitten werden. Vignolschienen in Sondergüten von mehr als 900 N/mm<sup>2</sup> oder solche mit Kopfhärtung sind ausgenommen. Der Verschleiß der Schermesser ist in hohem Masse von der Beschaffenheit der Schienen abhängig.

Die mobile Schienenschere RC-30 ist ideal für Bagger mit einem Dienstgewicht von 20 -35 t.

### Starke Punkte:

- DemaPower Zylinder
- Robuster Scherarm und Unterbacke
- Gehäuse aus hochwertigem Qualitätstahl
- Überdimensionierte Drehpunktlagerung
- Drehbare Hauptmesser
- 360° Schwenkbereich
- Filter im Drehkreis

#### Typ

RC-30

Baggerdienstgewicht* (Stiel)	20-35 t
Gewicht **	2650 kg

#### Abmessungen

Länge	2234 mm
Maulweite	224 mm
Maultiefe	190 mm

#### Hydraulik

Öffnen/Schließen Pmax	320 bar
Öldurchfluß	150-250 l/min
Rotation Pmax	140 bar
Öldurchfluß	40-60 l/min

\*Gewichte verstehen sich als Hinweise

\*\*Gewicht gilt ohne Aufnahme



# DEMAREC Schrottschere

Die durch ihre 360°-Endlos-Rotation besonders vielseitig einsetzbare DRS Schrottschere hat ein optimales Verhältnis von Gewicht und Schneidkraft und ist geeignet für jede Art der Fahrzeug- und Schiffsverschrottung, sowie für die Zerkleinerung von Industrie- und Mischschrott. Hierzu gehört ebenfalls das Zerschneiden von großen Fahrzeugreifen, Kabel, Stahlträgern und Stahlseilen. Drei technische Varianten (A, B oder C) ermöglichen den optimalen und effizienten Anbau am Trägergerät. Für das empfohlene Baggerdienstgewicht von 14-100 ton stehen 6 verschiedene Scherengrößen zur Verfügung.



DRS-60-A



DRS-45-A

## Starke Punkte:

- Optimales Verhältnis von Gewicht und Schneidkraft
- Robuste Gebissführung in der Hauptlagerung durch laterale Hardox Anlaufscheiben (SGS)
- Leistungsstarker Langhubzylinder mit Eilgangventil, optimal geschützt im Scherengehäuse
- Einbaulage des Zylinders im Joch für noch mehr Power
- Extrem Robuster Scherenarm aus HARDOX
- Wechselbare und aufschweißbare Messerspitze
- Optimale Gebissform, erhöhte Schneidkraft durch versetzte Messerwinkel (APEX)
- Messerverriegelungssystem in Ober- und Unterbacke (BLS)
- 360° Heavy Duty Drehkranz ausgestattet mit einem oder zwei Drehmotoren
- Filter im Drehkreis

**A-Version** mit Drehwerk und Schraubadapter am Ausleger oder am Stiel montierbar

**C-Version** mit angeschweisstem Adapter starr am Ausleger montierbar



**B-Version** mit Drehwerk und angeschweisstem Adapter am Ausleger montierbar

## Typ DRS-25-A DRS-30-A DRS-45-A DRS-60-A DRS-60-B DRS-75-A DRS-75-B DRS-75-C DRS-90-A DRS-90-B DRS-90-C

Typ	DRS-25-A	DRS-30-A	DRS-45-A	DRS-60-A	DRS-60-B	DRS-75-A	DRS-75-B	DRS-75-C	DRS-90-A	DRS-90-B	DRS-90-C
Baggerdienstgewicht*	14-20 t	18-25 t	30-50 t	32-50 t	32-50 t	35-65 t	35-65 t	30-50 t	45-80 t	45-80 t	40-70 t
Baggerdienstgewicht**	20-30 t	25-35 t	32-50 t	45-65 t	60-80 t	60-80 t	75-100 t	-	-	-	-
Gewicht (ca.)***	2150 kg	3100 kg	4100 kg	5550 kg	5640 kg	6950 kg	7050 kg	6200 kg	8500 kg	8600 kg	7700 kg
Schließkraft (Hals)	498 t	675 t	821 t	1099 t	1099 t	1427 t	1427 t	1427 t	1945 t	1945 t	1945 t
<b>Abmessungen</b>											
Länge	2740 mm	2975 mm	3290 mm	3725 mm	4135 mm	4085 mm	4575 mm	3660 mm	4800 mm	4920 mm	4005 mm
Höhe	1110 mm	1220 mm	1385 mm	1500 mm	1500 mm	1685 mm	1685 mm	1685 mm	1930 mm	1930 mm	1930 mm
Maulweite	500 mm	580 mm	625 mm	720 mm	720 mm	825 mm	825 mm	825 mm	960 mm	960 mm	960 mm
Maultiefe	460 mm	490 mm	540 mm	620 mm	620 mm	720 mm	720 mm	720 mm	815 mm	815 mm	815 mm
<b>Hydraulik</b>											
Öffnen/Schließen Pmax	380 bar	380 bar	380 bar	380 bar	380 bar	380 bar	380 bar	380 bar	380 bar	380 bar	380 bar
Öldurchfluß l/min	150-250	200-300	300-400	400-600	400-600	600-800	600-800	600-800	700-1000	700-1000	700-1000
Rotation Pmax	140 bar	140 bar	140 bar	200 bar	200 bar	200 bar	200 bar	-	200 bar	200 bar	-
Öldurchfluß l/min	40-60	40-60	40-60	60	60	60	60	-	80	80	-
Ruckstaudruck max.	-	-	-	10 bar****	10 bar****	10 bar****	10 bar****	-	10 bar****	10 bar****	-
Zeit Öffnen/Schließen	2,4/2,3 sec	2,9/3,0 sec	3,7/2,2 sec	3,0/2,2 sec	3,0/2,2 sec	3,0/2,5 sec	3,0/2,5 sec	3,0/2,5 sec	3,5/2,5 sec	3,5/2,5 sec	3,5/2,5 sec

\*Ausleger \*\*Stiel (Gewichte verstehen sich als Hinweise) \*\*\*Gewicht gilt ohne Aufnahme \*\*\*\*Leckkollleitung erforderlich Angaben unter Vorbehalt.